



WELLNE S SALON

Il magazine del
PARRUCCHIERE

ARMOCROMIA:
LE REGOLE
PER INDIVIDUARE
IL COLOR CODE
DELLE TUE CLIENTI.

SCRUNCHE,
L'ACCESSORIO
MUST HAVE
DEL 2021



W 9 N





T E R



SOMMARIO

4 - 5 E tu... dove porti la riga?

6 - 7 I tuoi capelli una cornice

8 - 9 La frangia 2021

10 - 15 Armocromia

16 Curiosità - Lo sapevi che...

17 Novità - Scrunchie 2021

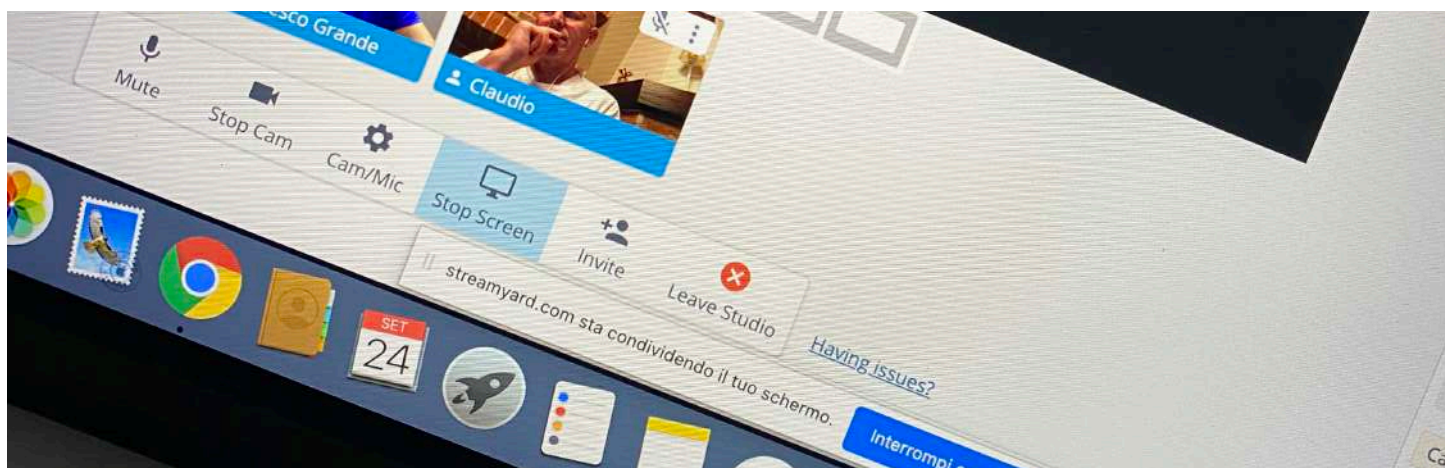
18 - 19 Hair detox

FORMAZIONE 2021

CON




Parrucchierexpert
Al fianco del parrucchiere



**GRAZIE AL TEAM DI FORMATORI PARRUCCHIEREXPERT,
POTRAI ACCEDERE AD UNA FORMAZIONE SPECIALIZZATA ON-LINE
PER TE ED IL TUO STAFF.**



SI LAVORA CON:
computer



FORMAT:
interattivo



RIVOLTO A:
tutto lo staff



DURATA:
personalizzabile

3



ETU

DOVE PORTI LA RIGA?

La classica domanda che vi pone il parrucchiere, o forse se vi affidate alle mani di un bravo professionista, ci pensa lui a scegliere la vostra riga per valorizzare i vostri punti di forza.

Avrete notato da qualche tempo, la preferenza della riga centrale, sia sulle passerelle, ma anche tra le strade.

Effettivamente, risulta un'opzione molto comoda per l'asciugatura dei capelli e per tutte quelle donne che non sopportano di dover spostare il ciuffo diecimila volte al giorno, finendo per stimolare il sebo e rendendolo unto alla vista.

Oltre alla comodità, rappresenta il trend del momento, versatile per le pieghe sia lisce che mosse, e adatto a creare due ciocche laterali da lasciare fuori dalla ponytail bassa, per rendere la rigidità della coda più sbarazzina e incorniciare il viso.

Si sa però, che la moda non valorizza tutti.

È indispensabile, infatti, scegliere la propria riga in base alla forma del proprio viso.

La riga centrale crea un effetto allungante, sottolineando gli zigomi ed esalta la simmetria del volto. Si presta perfettamente ai visi tondi e ovali, slanciandoli. Per i volti spigolosi e triangolari è meglio optare per una riga laterale che ammorbidisce i contorni.

ECCO ALCUNI CONSIGLI:

La riga centrale è adatta per coloro che hanno un viso a forma di cuore, rotondo o ovale, ma NON per i visi rettangolari e quadrati.

Chiedete al vostro parrucchiere che saprà indicarvi la scelta che fa per voi.





**I TUOI CAPELLI,
UNA CORNICE.**

**IL TUO VISO,
L'OPERA D'ARTE**

Non sarà passato di certo inosservato il nuovo trend del 2021 che sta spopolando nel web. Mi riferisco a quei tocchi di luce che incorniciano i selfie delle star.

**Questa tecnica prende il nome di
FACE FRAMING,
letteralmente “incominciamento del volto”.**

Dua Lipa, è stata la prima a sfoggiarlo sulla sua pagina Instagram, seguita dalla insuperabile Beyoncé, le quali mostrano un fascino inedito, dettato da questa brillante tecnica.

IL FACE FRAMING ILLUMINA IL VISO E METTE IN RISALTO I LINEAMENTI, INSOMMA UNA SORTA DI HAIR CONTOURING CHE RICORDA LONTANAMENTE GLI ANNI 90 E LE SPICE GIRLS.

QUESTA TECNICA MIRA A SCHIARIRE SOLO LE CIOCCHHE LATERALI, DANDO LUCE AL VOLTO E AGLI OCCHI.

È UN OTTIMO COMPROMESSO PER QUELLE CLIENTI CHE NON VOGLIONO RIVOLUZIONARE IL LORO LOOK, MA SEMPLICEMENTE DARE UNA VENTATA DI LUCE E NOVITÀ.

La caratteristica fantastica del face framing è che si presta ad ogni tonalità di capelli. Dalle brune, alle bionde, alle rosse, passando per i colori più divertenti. Infatti, non si parlano solo di schiariture chiare, ma si può pensare anche ad un colore rosa, blu, lavanda, si può OSARE!!

L'abbinata perfetta sarebbe creare un balayage coerente con le ciocche sul volto.

LA FRANGIA

RIMANE LA REGINA
INDISCUSSA
DEL 2021

Photo by www.beautydea.it
blog.ciomakeup.com
www.reddit.com



Hairstylist: Framesi



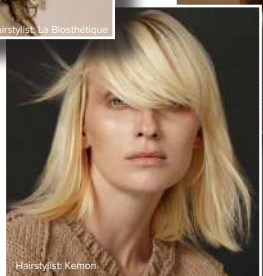
Hairstylist: Felicias Ordás



Hairstylist: La Bioesthétique



Hairstylist: Eyos Patricchieri



Hairstylist: Kemom

IN TEMPI INCERTI COME QUESTI, ANCHE LA MODA SEMBRA VACILLARE TRA IL PASSATO E IL FUTURO.

Ma la dea incontrastata dell'Olimpo rimane la frangia, adatta a tutte le età e alle esigenze.

La lunghezza è "up to you", come direbbero i più importanti hairstylist anglofoni, ovvero, dipende da te.

UNA FRANGIA CORTA SI PRESTA A VALORIZZARE I TRATTI DEL VISO ED È UN MARCHIO DISTINTIVO DI PERSONALITÀ.

PER COLORO CHE VOGLIONO OCCULTARE UNA FRONTE LARGA O SEMPLICEMENTE PER SEGUIRE IL TREND DEL MOMENTO, LA FRANGIA SBARAZZINA SULLE PUNTE CON LUNGHEZZE DIVERSE È QUELLA PER VOI.

La frangia rimane un'ottima alternativa per gli ultimi mesi di freddo, per poi lasciarla crescere nei mesi estivi.

Il vantaggio della frangia è che valorizza il colore e la texture dei vostri capelli, mettendo in risalto le sfumature e addolcendo il viso.

LE STAR DI INSTAGRAM PREDILIGONO LE WISPY BANGS, DEI CIUFFETTI SPETTINATI SULLA FRANGIA, PERFETTA PER CAPELLI LUNGHI.

Ovviamente una frangia spettinata è un eccellente diversivo per non perdere tempo con una piega. Se l'idea di coprire la vostra fronte non vi alletta, provate con una frangia a tendina, pratica perché permette ai ciuffi più lunghi e ribelli di rifugiarsi dietro le vostre orecchie. Quest'ultima opzione non è adatta a coloro che vogliono un taglio preciso e ordinato.

MA UDITE, UDITE, UN'ALTRA FRANGIA ESTREMAMENTE IN VOGA È LA MULLET, MEGLIO SE ACCOMPAGNATA ALL'INTERO TAGLIO MULLET. SE VI STATE CHIEDENDO QUALE SIA, VI RISPONDERÒ CON ALCUNI NOMI: TOKYO DELLA CASA DI CARTA, E IL MITO DAVID BOWIE.





ARMOCROMIA: LE REGOLE PER INDIVIDUARE IL COLOR CODE DELLE TUE CLIENTI.

Ti sei mai chiesta perché alcune tonalità di rossetto stanno d'incanto alla tua cara amica, ma a te no?

Hai mai notato che quella giacca antracite dona a tua cugina, ma non a te?



Photo by www.pantone.com/.jpg

E quella meravigliosa gonna rosa antico che indossata da te ti fa sembrare un confetto del battesimo della tua nipotina, e invece su tua sorella cade perfettamente?

Sono sicura, però, che avrai notato come quel biondo lcy doni alla tua cliente Gina, ma stoni completamente su Pina. E vogliamo parlare di quel nero dai riflessi blu e di come sbatte su Claudia, ma come risalta gli occhi di Giulia?

Beh tranquilla, nessuna ingiustizia divina, parliamo di **ARMOCROMIA!**

L'armocromia, ovvero **L'ARMONIA DEI COLORI**, è un'analisi che nasce in relazione alle quattro stagioni.

PRIMAVERA,ESTATE,AUTUNNO E INVERNO.

Niente a che vedere con il mese di nascita e la tua stagione preferita.

Cara parrucchiera, l'armocromia ti aiuterà a valorizzare i tuoi sottotoni e quelli delle tue clienti, permettendo loro di uscire dal tuo salone con un colore fatto su misura.

La regola di base è: non tradire il proprio DNA cromatico.

Rintracciando la stagione di appartenenza e una delle 16 sottocategorie, riuscirai ad avere le idee chiare su come far emergere il tuo lato migliore e quello delle tue clienti.

L'armocromia aiuta nella scelta dei toni da utilizzare, in base a come la luce riflette sul proprio incarnato e sui propri occhi.



SUMMER

E non provare nemmeno a fare l'equazione "mora= tonalità calde", o "bionda=tonalità fredde". Non cadere in questo stupido errore! Troverai bionde con ascendenze calde e more con ascendenze fredde e viceversa.

Il tuo compito è rintracciare il color code della cliente per garantirle un look armonico con i suoi colori di base.

Il primo fattore discriminante è CALDO o FREDDO.

Questa è la prima domanda che devi porti, magari aiutandoti con della carta oro o argento accostata al volto della cliente.

Già dopo questa prima prova riconoscerai se la cliente tende a spegnersi con l'argento, e questo implica che i toni caldi sono ad hoc per lei, mentre se è l'oro a spegnere l'incarnato dovresti optare per toni freddi.

Per fare un'analisi più approfondita dovresti chiedere alle clienti di presentarsi senza trucco, con i capelli legati; e accostando al viso cartoncini colorati con la luce naturale del giorno noterai subito come cambia la percezione dell'incarnato accanto ad ogni differente tonalità.



AUTUMN

In sintesi, in base a questa teoria, ognuno di noi ha dei colori naturali che, a seconda di parametri come la temperatura (calda o fredda) e del valore (quanto è chiara o scura una persona complessivamente, quindi occhi, capelli naturali, pelle), rispecchiano quelli presenti in natura in una determinata stagione dell'anno.

Allora hai capito come trovare la tua stagione?

Se non hai ancora le idee chiare, ecco un quiz per comprendere il tuo color code e quello delle tue clienti!



SPRING

Osservate il colore della vostra pelle. Come vi sembra?

(Per le più chiare)

A. Presenta delle tonalità avorio/ pesca. Mi abbronzio facilmente e divento dorata.

B. Presenta delle tonalità porcellana/ rosate. Non mi abbronzio facilmente e mi arrosso subito.

(Per le più scure)

A. Presenta delle tonalità ambrate. La mia abbronzatura è dorata.

B. Presenta delle tonalità olivastre. La mia abbronzatura è mattone.

Se non prendi sole per lunghi periodi, come reagisce la tua pelle?

A. Non diventa mai bianchissima, ma resta sempre vagamente giallina.

B. Diventa bianchissima o vagamente grigiastra.

Se hai delle lentiggini, che caratteristiche hanno?

A. Sono dorate o rosso-brune.

B. Sono dei puntini grigiastri/ marroncini, che si accentuano quando prendo il primo sole.

Osserva il colore delle tue labbra. Che sfumature hanno?



WINTER

A. Sono pesca o albicocca.

B. Sono violacee o, in certi casi, bordeaux.

Osserva il colore delle tue orecchie. Che sfumature hanno?

A. Hanno un colore dorato/ pesca.

B. Hanno un colore rosato/ violaceo e si arrossano facilmente (con il freddo o una sudata).

Osserva il colore delle vene interne all'avambraccio. Che sfumature hanno?

A. Sono verdastre.

B. Sono bluastre. A volte si intravedono anche alle tempie delle vene azzurrine.

Che sfumature hanno i tuoi occhi?

(Per chi ha gli occhi chiari)

A. Verde oliva o acquamarina o ambrati. Spesso presentano pagliuzze dorate all'interno.

B. Verde grigio oppure azzurri ghiaccio.

A volte con un fiocchetto bianco dall'effetto husky.

(Per chi ha gli occhi scuri)

A. Castano sottobosco (a volte vagamente verde) e profondo.

B. Castano cioccolato. Particolarmente penetrante, grazie al contrasto con la sclera molto bianca.

Qual è il colore naturale dei tuoi capelli?

(Per chi ha capelli chiari)

A. Biondo grano/ dorato oppure biondo ramato oppure rosso naturale.

B. Biondo cenere. Da piccola ero chiarissima, quasi platino.

(Per chi ha capelli scuri)

A. Castano scuro, ma non nero corvino. Oppure castano dorato oppure ramato.

B. Castano cenere oppure castano scuro tendente al nero naturale.

Se tingi i capelli, che reazione ha il colore quando scarica?

A. Si schiariscono, ma non tirano fuori riflessi violino.

B. Buttano fuori "rosso", che è impossibile togliere: alla luce naturale, sembrano vagamente mogano.

Se prevalgono le A, avete colori caldi e solari.

Se prevalgono le B, avete colori freddi e lunari.

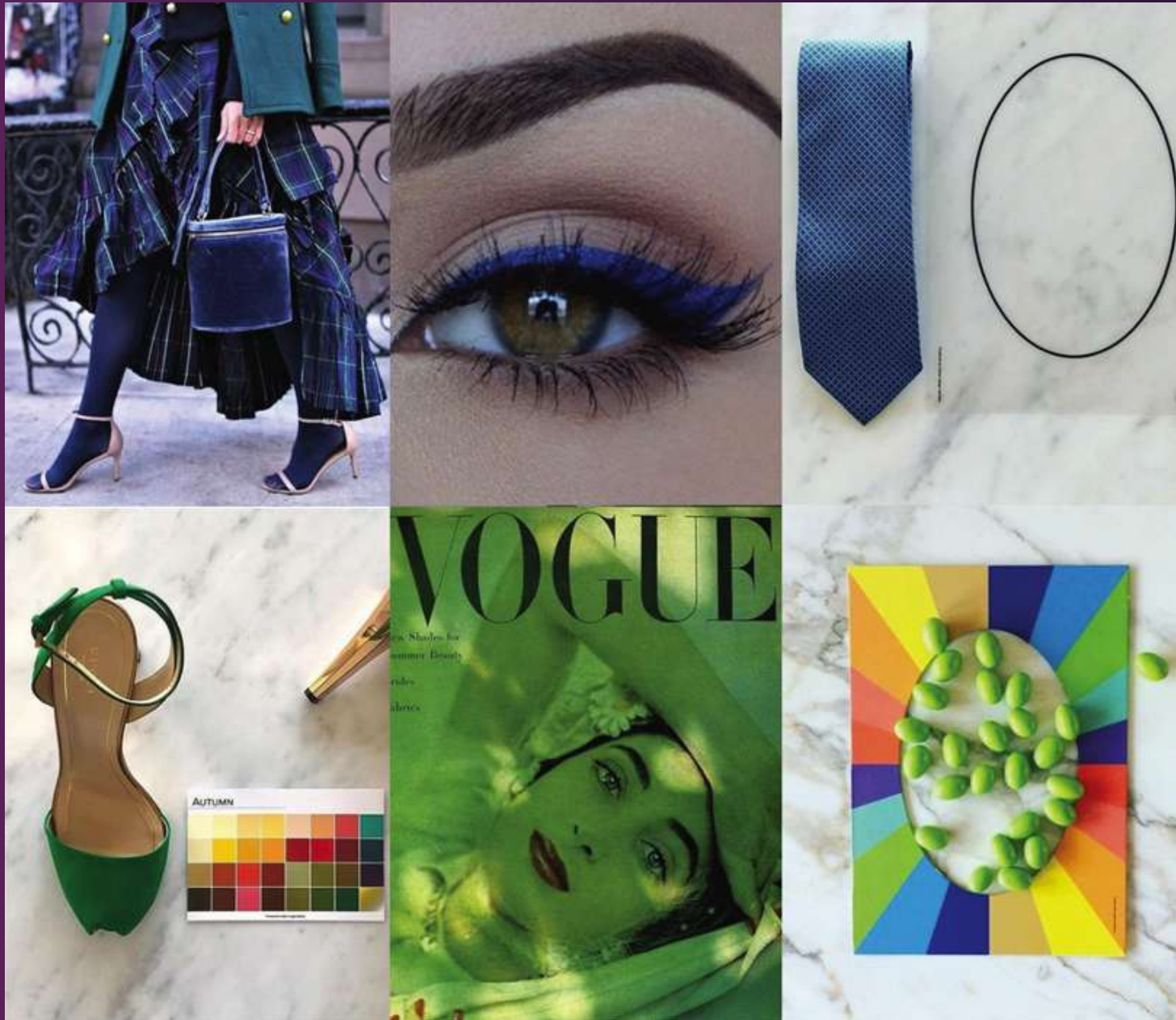


FORMAZIONE 2021

MOTIVI PER PARTECIPARE:

L'armocromia ti aiuterà ad enfatizzare i lineamenti e la bellezza di ogni tua cliente. Seguendo le regole dell'armocromia sceglierai i colori senza alcun timore di sbagliare, garantendo un risultato armonico e impeccabile con l'incarnato della tua cliente.

MATERIALI CONSEGNATI: Attestato



Le immagini non appartengono alla 3b Cosmetics ma sono state prese dal profilo Instagram italian_image_institute

ARMOCROMIE



Parrucchiereexpert

Al fianco del parrucchiere



PANTONE
19-4052
Classic Blue



PANTONE®

15-6322

Agave



FORMAT:
teoria e pratica



RIVOLTO A:
tutto lo staff



DURATA:
2 giorni



SAPEVI CHE SOLO L'1-2% DELLA POPOLAZIONE UMANA HA I CAPELLI ROSSI?

Se peschi nella tua memoria e fai una lista delle persone rosse naturali che conosci, ti accorgerai che sono davvero poche.

INFATTI, I COSIDDETTI, "REDHEAD", SONO PIÙ UNICI CHE RARI.

La più grande percentuale si trova in Europa, principalmente in Scozia e Irlanda, ma fondano le loro origini nei popoli dell'Asia.

La ricerca mostra che i capelli rossi di solito derivano da una mutazione in un gene chiamato MC1R, che codifica per il recettore della melanocortina-1.

Il pigmento che si trova nei capelli rossi che lo rendono rosso è chiamato feomelanina.

Ma le teste rosse hanno molto in comune tra di loro, oltre al colore dei capelli: alcune condizioni di salute sembrano essere più comuni tra le persone con i capelli rossi.

Ecco cinque rischi per la salute legati all'essere una rossa:

I capelli rossi sembrano essere più sensibili al dolore e meno sensibili ai tipi di anestesia locale usati dai dentisti, suggerisce una ricerca recente.

Uno studio del 2004 ha rilevato che le teste rosse richiedevano molta più anestesia per bloccare il dolore da una spiacevole stimolazione elettrica.

Un altro studio ha scoperto che i capelli rossi sono più sensibili alle sensazioni di freddo e caldo e che l'anestetico dentale lidocaina è meno efficace per i capelli rossi.

Il gene MC1R che può causare capelli rossi codifica per un recettore correlato a una famiglia di recettori coinvolti nella percezione del dolore, il che potrebbe spiegare perché le mutazioni in MC1R aumenterebbero la percezione del dolore. Uno studio del 2009 ha rilevato che le teste rosse erano più ansiose per le visite dentistiche, avevano più paura di provare dolore durante una visita ed avevano più del doppio delle probabilità di evitare cure dentistiche rispetto a quelle senza il gene MC1R.

SCRUNCHIE, L'ACCESSORIO MUST HAVE DEL 2021

Lo so che il nome vi potrebbe ricordare dei croccanti cereali da inzuppare nel latte nelle gelide mattine di febbraio, ma vi sbagliate.

SONO SICURA CHE OGNUNO DI VOI, SE VA A SBIRCIARE NEI CASSETTI DELLA MAMMA PUÒ TROVARNE ALCUNI.

E allora vi svelo di cosa si tratta.

Gli scrunchie, altro non sono, che elastici per capelli ricoperti da tessuto colorato dalle fantasie più disparate.

La moda nasce negli anni 80, sicuramente ricorderete gli scrunchie sui capelli dell'iconica Madonna, e non solo.

Gli scrunchie, rappresentano un'ottima soluzione nelle giornate in cui non abbiamo tempo per dedicarci ad un'asciugatura perfetta o ad un lavaggio che renda giustizia alla nostra chioma.

Questi fantastici elastici, non danno l'impressione di quelle fastidiose pinze provinciali, che persino Carry in Sex and The City ha bandito.

GLI SCRUNCHIE POSSONO ESSERE ABBINATI AGLI ABITI PIÙ ELEGANTI, CON ACCONCIATURE ELABORATE, MA ANCHE CON UN COMODO MAGLIONE A COLLO ALTO E UN MESSY BUN PER L'UFFICIO O L'UNIVERSITÀ.

Potete trovare scrunchie di tutti i tipi, dalle iconiche stampe barocche di Versace, alla seta con colori pastello, ai classici di velluto tipici degli anni 80.

LA FACILITÀ DI UTILIZZO DEGLI SCRUNCHIE, PERMETTE DI REALIZZARE LE PIÙ DISPARATE ACCONCIATURE, DALLA CLASSICA CODA DI CAVALLO ALTA, A QUELLA BASSA, ALLA TRECCIA ALLA FRANCESE, ALLA TRECCIA LATERALE E IL SEMIRACCOLTO, PER UN LOOK ROMANTICO.





DOPO LE FESTE, REGALATI UN HAIR DETOX

Le feste sono oramai un vecchio ricordo, ma probabilmente le abbuffate consumate in quei giorni permangono all'interno del vostro organismo, debilitando la vostra cute.

Ma non sono solo le grosse mangiate ad incidere sulla vostra cute, bensì tra le principali cause includiamo: stress, smog, fumo, alcool, prodotti non idonei al vostro capello. Se i vostri capelli appaiono spenti e appesantiti, dovete partire a curare la cute.

Solo occupandovi della cute potrete godere di una chioma brillante e splendente. Come ben saprete, le stagioni in cui si tendono a perdere maggiormente i capelli sono primavera e autunno, per questa ragione è necessario intervenire prima di queste stagioni per contrastare la caduta.

Ecco come fare:

1. Utilizzate sempre prodotti specifici per la vostra tipologia di cute e capello, diffidate da quei prodotti che si definiscono "adatti per tutti", ognuno di noi può avere necessità diverse.
2. Chiedete alla vostra parrucchiera un trattamento detox per la cute. Sicuramente saprà consigliarvi trattamenti agli oli essenziali, fanghi cosmetici, estratti botanici e alcune specifiche linee dei prodotti che vengono utilizzati nel salone.
3. Per continuare il trattamento a casa utilizzate prodotti lenitivi e ripristinanti ad ogni lavaggio.
4. Prediligete cibi di stagione e soprattutto le erbe amare, come cicoria, biette, cime di rapa, broccoli e verze. Non dimenticatevi di introdurre la giusta dose di vitamina C quotidianamente. Infine, associate alla vostra dieta la vitamina B, fondamentale per i vostri capelli.




NEVITALY





COSMETIC

in collaborazione con:



Parrucchiere expert

Al fianco del parrucchiere

www.parrucchierexpert.it

Raccontaci la tua storia a:
redazione@parrucchierexpert.it